

# 貸店舗高層 《クラシビル》

東京メトロ日比谷線「六本木」駅 徒歩1分  
東都営地下鉄大江戸線

☆☆賃料改定！サインサインバーの内装あり!!!  
即営業可能です!!!

## 【物件概要】

所在地 / 東京都港区六本木4丁目11番8号  
 構造・規模 / 鉄骨・鉄骨鉄筋コンクリート造  
 地下1階付地上9階建  
 築年月 / 平成15年(2003年)6月  
 現況 / 空室  
 引渡し時期 / 即日  
 引渡し状態 / 相談  
 建物設備 / エレベーター(9人乗り)、メールボックス、  
 案内板、抽手板、EV不停止  
 現況内装 / カウンターテーブル、個室ソファ、エアコン、  
 トイレ、厨房区画、倉庫  
 (状態についてはご確認下さい)

## 【賃貸条件】

貸室	賃貸借面積 (㎡/坪)	賃料 (月額/坪単価)	共益費 (月額/坪単価)
1階 全室	66.49㎡ 20.11坪	<b>696,812円</b> (@34,650円)	<b>31,673円</b> (@1,575円)

## 【その他の条件】

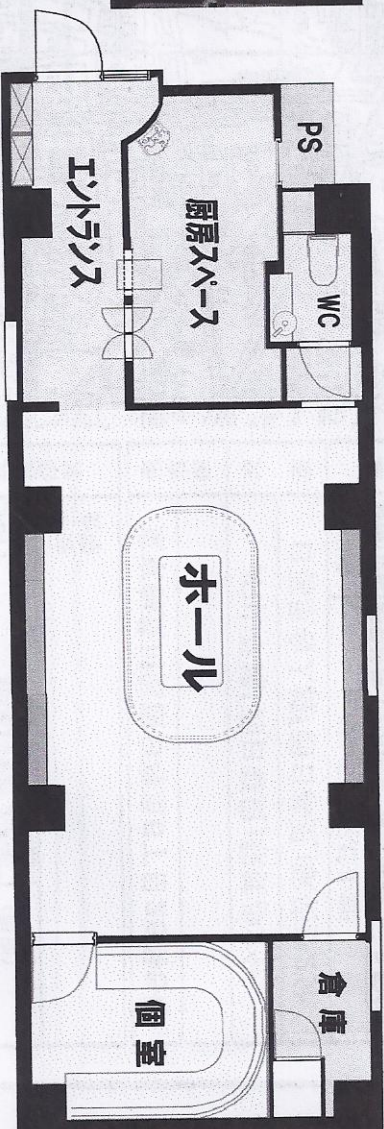
- ★ 契約期間 : 2年間
- ★ 保証金 : 賃料の10ヶ月分
- ★ 償却 : (解約時) 保証金の21%
- ★ 更新料 : 新賃料の1ヶ月分
- ★ 解約予告 : 6ヶ月前

## 【備考】

- ★ 天井高: 2.880mm(スケルトン、梁は除く)
- ★ 風俗店舗、現テナントと同業は不可。
- ★ 入居中テナント業種
- B1F: 空室、2F: 1タリアシレストラン、3F: ヘアサロン(美容室)、  
4F: 足裏マッサージ、5F: メイクスタジオ、6F: 空室、  
7F: まつげエクスナテ専門店、8F: エステ



★ 現況写真★  
★ ホール中央のカウンター部分



※ 図面と現況が異なる場合は現況を優先とします。

