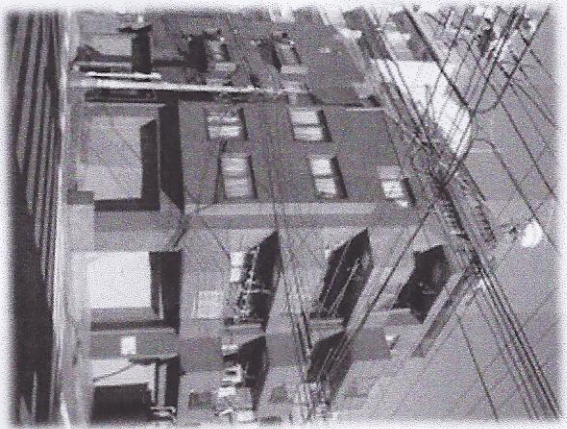


# FOR RENT トーシンハイツ駒込



JR山手線・東京メトロ南北線「駒込」  
共に「徒歩3分」の好立地！！

敷3・礼1

おすすめポイント！

使いやすい1階テナントの募集！  
事務所・店舗など、用途は様々☆  
二面ガラス張りで明るい物件♪

賃料

157,500円

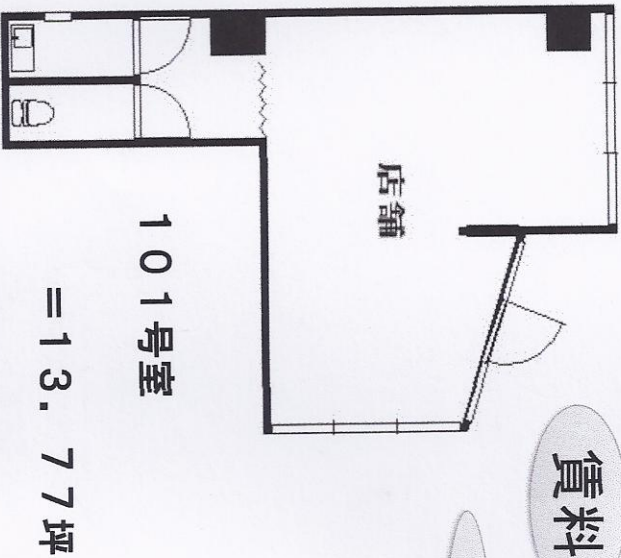


## ■物件概要

- 所在地/東京都豊島区駒込1-11-4
- 構造/RC造6階建て
- 名称/トーシンハイツ駒込
- 専有面積/101号室=45.53㎡
- 築年/1980年4月
- 設備/専用トイレ、専用水場、ツリツツ光対応

## ■契約条件

- 敷金/3ヶ月
- 礼金/1ヶ月
- 共益費/込み
- 契約期間/2年 更新可(更新料:新賃料の1ヵ月分)
- 火災保険加入/要 25,000円前後~(2年間)
- 鍵交換/任意
- 保証会社加入/要 賃料合計の50~100% (年間30,000円)
- 連帯保証人/要



● 図面・方位等が現況と異なる場合は現況を優先します。

