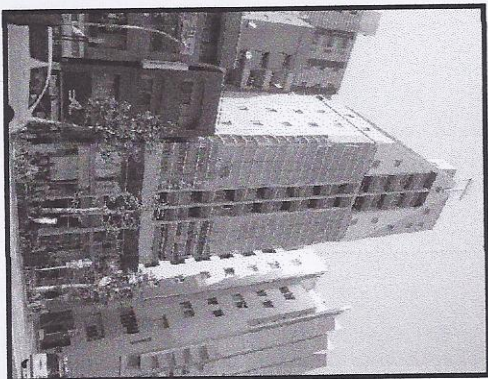


貸店舗 貸事務所

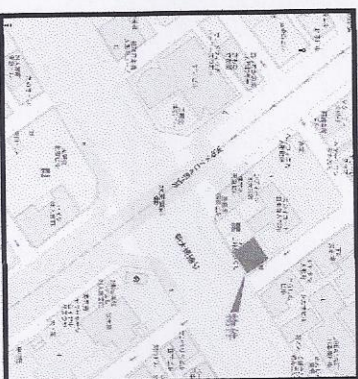
Nihonbashi T Buildings

東京メトロ半蔵門線「水天宮」駅徒歩1分
東京メトロ日比谷線「人形町」駅徒歩3分
駅1分 魅力の立地!



- ① 契約条件 業種相談 ※外国籍不可
 - ※飲食不可
 - ※営業時間：PM11時まで ※シャッターが開められる業種に限る
 - ② 条件条件
 - ※退去時にスクリーン状態（現状）に回復して頂きます。（別途塗料費見積）
 - ※現在のコンクリート壁に穴をあける造作は出来ません。設置済みのテレビを使用していただけます。
 - ※ガラス面に直接広告を貼付けすることは出来ません。上部から吊るしていただくか、床置きしていただくかとなります。
 - ※その他、要相談
- ★①の条件を満たし、保証会社の審査が通り次第、②の条件を満たした進捗プラン図をご提出願います。その際現地にて詳細確認を行い、承諾が得られました後、契約締結を行います。

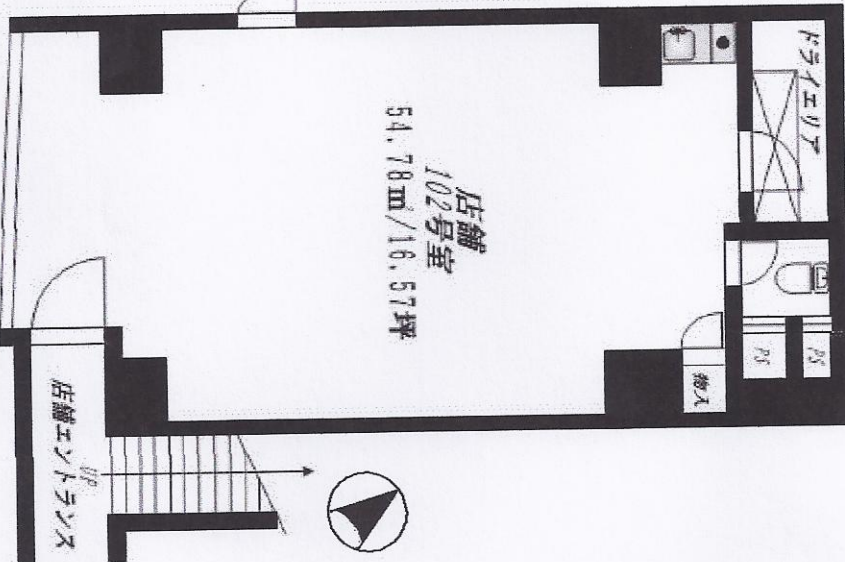
102号室 (16.57坪/54.78㎡)
賃料 567,000 円 (内税27,000円)
管理費 63,000円 (内税3,000円)



【物件概要】
物件名：日本橋Tビル
所在地：東京都中央区日本橋人形町2-1-9
構造：鉄骨鉄筋コンクリート造 規模：13階建
総戸数：25戸 竣工：2004/02
契約期間：2年間 更新料：新賃料の1ヶ月分
解約予告：6ヶ月前
保証金：4ヶ月（償却：2ヶ月）
保証会社加入（初回保証料は契約時賃料等の1ヶ月分、以後1年毎に3万円かかります）

2/上旬遷去予定
2/来入居可予定

～店舗部分の現在入居状況～
1階：Cafe
2階：家具屋、B1F：寿司屋



※ガラス面

※図面と現況が異なる場合は現況優先とします。 ※契約時、指定の家財保険に加入して頂きます。 ※入居時の鍵交換費用は借主負担です。